


1月号

大原中だより

学校教育目標
「確かな学力の向上と健康で心豊かな生徒の育成」

日	曜	校内行事	給食			部活動		完全下校時刻		
			1年	2年	3年	朝	後	1年	2年	3年
1	木	元日								
2	金	学校閉庁日	<div>○冬休み中の学習課題は、休み前に配付する「冬休みのしおり」で確認してください。 ○部活動は、各部からの連絡で確認してください。 ○家族とのふれあいを大切にしてください。 ○手洗いやうがいなど、基本的な感染防止対策を引き続き徹底してください。</div>							
3	土	学校閉庁日								
4	日	冬季休業日(～7日)								
5	月	仕事始め 書きぞめ練習会③8:30～10:00 私立調査書配付(9:00～10:00)								
6	火									
7	水									
8	木	授業開始 全校朝会 身体測定(①1年,2年②3年,特)	×	×	×	×	×	11:50	11:50	11:50
9	金	防災訓練Ⅲ(⑥火災 消防署による消火)	○	○	○	×	○	5:00	5:00	4:15
10	土		<div>【平日：部活動後の下校時刻】 1/9(金)～31(土)5:00 となります。</div>							
11	日									
12	月	成人の日								
13	火	第3回熊谷市中三実力テスト 12年実力テスト	○	○	○	×	○	5:00	5:00	4:15
14	水	1年GTEC	○	○	○	×	○	5:00	5:00	4:15
15	木	生徒活動日 2年検証問題テスト(国数) 生徒会専門委員会	○	○	○	×	×	3:55 (4:30)	3:55 (4:30)	3:55 (4:30)
16	金	北部教育事務所、熊谷市教育委員会合同訪問	○	○	○	×	×	2:00	2:00	2:00
17	土									
18	日									
19	月	生徒評議会	○	○	○	×	○	5:00	5:00	3:15
20	火	生徒朝会(給食委員会)	○	○	○	×	○	5:00	5:00	4:15
21	水	APC回収①	○	○	○	×	○	5:00	5:00	4:15
22	木	生徒活動日 APC回収② 私立高入試中心日 2年GTEC くまびスクール⑰	○	○	×	×	×	3:55 (4:30)	3:55 (4:30)	11:45
23	金	薬物乱用防止教室(6校時)	○	○	○	×	○	5:00	5:00	4:15
24	土									
25	日									
26	月		○	○	○	×	○	5:00	5:00	3:15
27	火	学年朝会 資源回収事前回収(放) 公立出願入力期間(2/10まで)	○	○	○	×	○	5:00	5:00	4:15
28	水	希望面談①(3年)	○	○	○	×	○	5:00	5:00	4:15
29	木	生徒活動日 くまびスクール⑱ 希望面談②(3年)	○	○	○	×	×	3:55 (4:30)	3:55 (4:30)	3:55 (4:30)
30	金	資源回収事前指導(放) タグラグ(1年34校時)	○	○	○	×	○	5:00	5:00	4:15
31	土	第2回PTA資源回収(3年生は有志)								

※次号は1月20日頃発行予定です。行事等は各学年だよりとあわせてご確認ください。

【めざす生徒像】

- 1 「はい」「こんにちは」返事とあいさつができます。
- 2 「ありがとう」「ごめんなさい」感謝と反省をすることができます。
- 3 「私がします」積極的に関わることができます。
- 4 「大丈夫？」弱い立場や困っている人に手を差し伸べることができます。
- 5 「わたしはこうなりたい」将来への夢や希望を語ることができます。

熊谷の子どもたちは、これができます！

4つの実践

- ①朝ごはんをしっかり食べる。
- ②呼ばれたら「はい」と元よく返事をする。
- ③「ありがとう」「ごめんなさい」と言う。
- ④友だちをたくさんつくる。

3減運動

- ①テレビの時間を減らします。
- ②ゲームの時間を減らします。
- ③スマートフォン・携帯電話やパソコンに触れる時間を減らします。

大人が手本となつて

年末年始の電話連絡について

12月27日（土）～1月4日（日）は、職員が不在となります。この期間に連絡が必要な場合には、留守番電話にご伝言ください。なお、ご返事は1月5日（月）以降となりますのでご了承ください。

なお、事件、事故等緊急の場合には、警察や救急等の専門機関へ通報してください。

1/13 熊谷市中3実力テスト 1、2年実力テスト

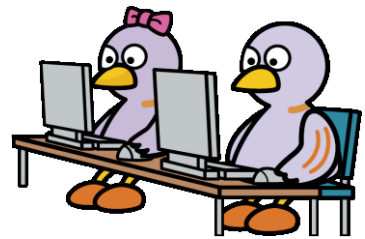
3年生は進路選択に向け入試を想定した最後のテストとなります。1、2年生はこれまでの学習を踏まえてどのくらい実力がついているかを試すテストです。

当日までにしっかりと準備し、最後まで精一杯臨んでください。また、テスト後はすぐに復習をしましょう。

1/15 2年熊谷市検証問題テスト

熊谷市では中学校2学年の生徒を対象に、国語、数学のテストを実施します。検証問題テストは、令和8年度の「全国学力・学習状況調査」に向けて力を試すテストです。昨年度からタブレットでの回答になり、操作に慣れていないと実力が発揮できません。

出題内容は令和7年度の全国学力・学習状況調査問題です。冬休みを利用して問題に取り組む、授業でさらに理解を深めましょう。



1/14・22 1、2年英語GTECテスト

熊谷市では、英語運用の4技能（聞く・読む・書く・話す）が生徒にどの程度身に付いているか、また一人ひとりの伸びを測るため、全中学校でテストを行っています。結果はスコア（数字）で示され、通知票等に記載されます。

生徒の皆さんは、日頃の学習の成果を十分発揮してください。



1/19～23 学校給食週間

日本の学校給食は、明治22年に始まって以来戦争の影響等により中断されていましたが、給食用物資の寄贈を受けて昭和22年1月から再開されました。昭和25年度から、学校給食による教育効果を促進する観点から、本校では1月19日から23日までの1週間を「学校給食週間」としました。

学校給食週間では、学校給食への関心を高めるため、全国で様々な行事が行われていますが、本校では、冬休み中に生徒が標語やポスター、作文の制作を行うとともに、20日（火）の給食委員会主催による朝会を通して、学校給食の意義や役割等について学習します。



＜給食の様子＞



＜昨年度の給食委員の発表＞



1/23 薬物乱用防止教室

1月23日（金）15:00～、さいたま少年鑑別所 さいたま法務少年支援センターの職員の方をお招きして「薬物乱用防止教室」を行います。薬物の恐ろしさ、現状、誘われた時の断り方など、たばこや飲酒のことも含めてお話ししていただきます。

1/31 第2回PTA資源回収



＜昨年の様子＞

1月31日（土）に第2回PTA資源回収を行います。昨年度は11月に行っていましたが、今年度は1月ということで、受験日の近い3年生は有志のみ参加とします。人手が足りないかもしれませんので、保護者の方のご協力もよろしくお願いいたします。地域の皆さまも資源の提供を、よろしくお願いいたします。

12/13 新入生説明会

12月13日（土）に、来年度入学予定の小学校6年生に向けて説明会を行いました。1、2年生の授業を見学してもらい、本校の概要説明を見たり、生徒会や部活動について確認したりしていただきました。来年度の1年生は85人程度で3クラスになる予定です。



2年職場体験の様子

3日間の職場体験学習は、生徒にとって大変有意義なものになりました。受け入れてくださった事業所の皆様に感謝申し上げます。

